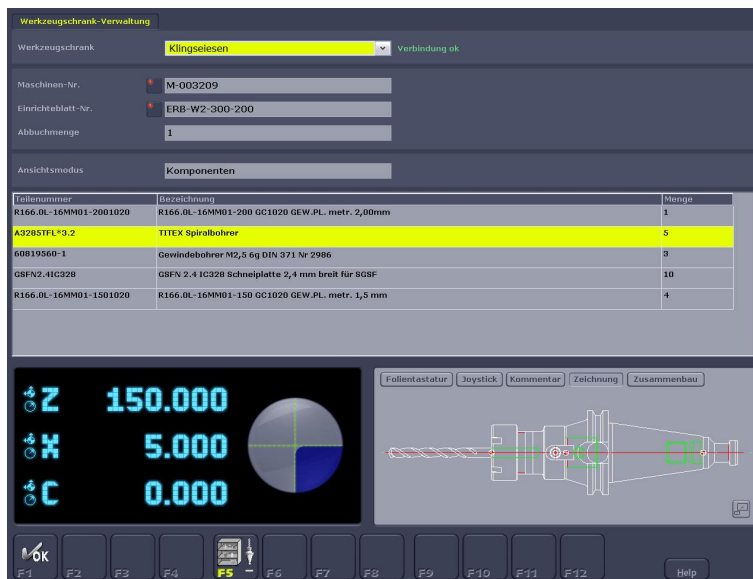
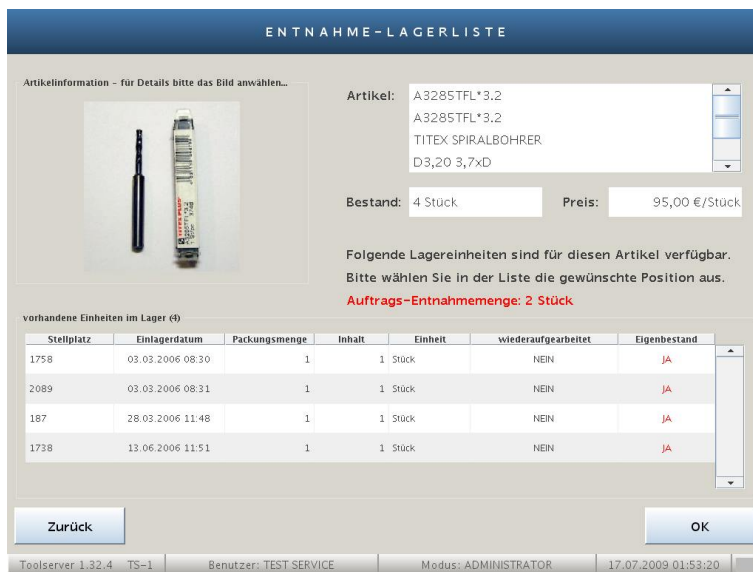


ZOLLER/Klingseisen Interface

Schnittstelle zwischen ZOLLER Einstell- und Messgeräten und Klingseisen-Werkzeugausgabesystemen zur prozessoptimierung und kostenreduzierung in der Werkzeugbereitstellung.



Übersicht der Werkzeugkomponenten in der Bildverarbeitungstechnologie »pilot 3.0«



Klingseisen-Werkzeugausgabesysteme

Die Problemsituation:

Komplettwerkzeuge und Einzelkomponenten werden nicht zentral gelagert. Dies verursacht einen überflüssigen Suchaufwand und unnötige Kosten entstehen!

Die Lösung:

Klingseisen-Werkzeugausgabesysteme und ein ZOLLER Einstell- und Messgerät im Netzwerkverbund.

Der Ablauf:

Das Werkzeug wird am ZOLLER Einstell- und Messgerät in der Bildverarbeitungstechnologie »pilot 3.0« aus der Werkzeugbibliothek geladen. Über einen Funktionsbutton werden dann alle in der Stückliste hinterlegten Werkzeugkomponenten abgebucht und können aus den Klingseisen-Werkzeugausgabesystemen entnommen werden.

Ihre Vorteile / Ihr Nutzen:

- Suchaufwand von Werkzeugen und Werkzeugkomponenten wird drastisch reduziert
- Optimaler Prozesskreislauf
- Tippfehler und Irrtümer beim Abbuchung und der Entnahme sind ausgeschlossen
- Schnittstellenunabhängige Bedienung des Klingseisen-Werkzeugausgabesystems bleibt erhalten

Die Voraussetzungen:

- **Klingseisen:** Toolserver Software Release 1.32.4
- **ZOLLER:** Einstell- und Messgerät mit Bildverarbeitungstechnologie »pilot 3.0« ab Version 1.8
- ODBC-Treiber ab Version 5.1
- Werkzeugverwaltung-Standard, Art.-Nr. 8712001

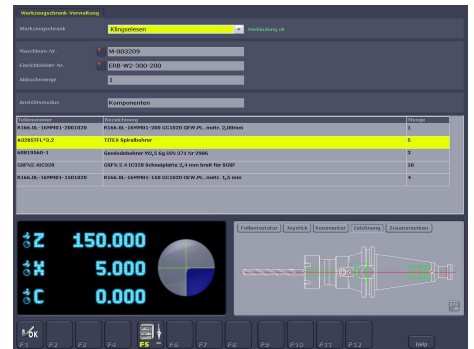
Software »pilot 3.0«
ZOLLER/Klingseisen Interface

8774045



ZOLLER Einstell- und Messgerät »venturion«

1. Werkzeug aus »pilot 3.0« Werkzeugbibliothek laden



ZOLLER Bildverarbeitungstechnologie »pilot 3.0«

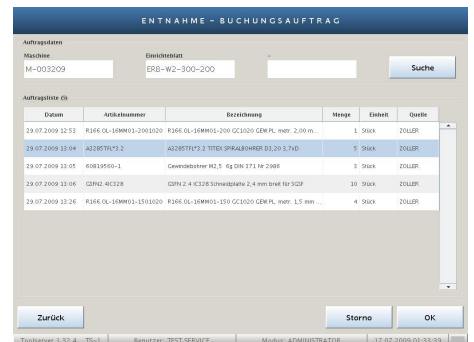
5. Werkzeug messen/einstellen

- Kein unnötiges Suchen
- Zeit+Kosten Ersparnis

4. Werkzeug montieren



2. Werkzeugkomponenten abbuchen



Klingseisen Betriebssoftware



Klingseisen Werkzeugausgabesysteme

3. Entnehmen aus dem Lagersystem